

BOLETINES INFORMATIVOS COMARCALES

Del 6 al 13 de noviembre de 2024



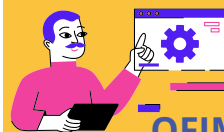
PRESENCIAL COMARCA Y PROXIMIDADES

LAS MESAS (Casa de la Cultura)

ATENCIÓN SOCIOSANITARIA A PERSONAS CON ALZHEIMER Y OTRAS DEMENCIAS EN INSTITUCIONES SOCIALES

Santos Herreros
www.scformacion.es
645 47 15 26

Últimas plazas



MOTA DEL CUERVO

OFIMÁTICA: EXCELENCIA EN APLICACIONES INFORMÁTICAS DE HOJAS DE CÁLCULO Y BASES DE DATOS RELACIONALES

Ocupados 60 h
En: jccmformación

Hasta el 18 de noviembre de 2024

SAN CLEMENTE

CONTRATACIÓN LABORAL, TIPOS

ACESANC-CEOE CEPYME-
15 h Gratuito
638120736 969300134

Últimas plazas



SAN CLEMENTE

FORMACIÓN BÁSICA EN HIGIENE ALIMENTARIA: FOOD DEFENSE, APPCC, LIMPIEZA Y DESINFECCIÓN

ACESANC-CEOE CEPYME-
15 h Gratuito
638120736 969300134

Últimas plazas

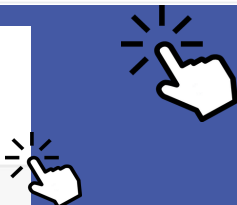


¿Cómo buscar e inscribirse en estas CURSOS?

Oficina Virtual
Consejería de Economía, Empresas y Empleo



Formación



Debes seleccionar los ítems marcados con asterisco.
PROVINCIA
DIRIGIDO A

Elige otra casilla más (Horario, nivel de acceso...) o busca el nombre del curso.

Pulsa la lupa y obtendrás los resultados más abajo

Solicitud/Consulta programación cursos

Búsqueda de Cursos

Criterios de Búsqueda

Videotutorial de ayuda a la solicitud de cursos de formación

Por medio del siguiente formulario encontrará la oferta de cursos/proyectos de formación + empleo ofrecidos por la Dirección General de Formación. Debe cumplimentar de forma obligatoria los campos "Provincia" y "Dirigido a" y al menos uno de los campos restantes.

Videotutorial de ayuda sobre cómo realizar la solicitud de cursos/proyectos de formación.

Denominación:

* Provincia:

Localidad:

* Dirigido a:

Tipo de acción formativa:

Familia Profesional:

Modalidad de impartición:

Horario:

Nivel de Acceso:

* Para cursos de Digitalización Básica, Avanzada de E-Commerce, dirigidos a Mujeres preferentemente desempleadas en municipios de menos de 30.000 habitantes, se debe seleccionar la opción "Desplazada" en el criterio de búsqueda "Dirigido a" aunque te encuentres en situación de desempleo

* Al seleccionar como Modalidad de impartición la opción "Teleformación" la provincia dejará de ser obligatoria

* No se pueden solicitar cursos que no tengan fecha de selección o que ésta sea superior en un mes a la fecha de solicitud

* En los cursos de formación dirigidos a personas desempleadas se permitirá un máximo de 200 solicitudes por curso

* Para cualquier duda sobre los cursos o sobre su solicitud de inscripción, puede enviar un correo electrónico pulsando sobre la provincia del curso

* A efectos de solicitar cursos, se entiende por persona joven aquella menor de 30 años

Albacete Ciudad Real Cuenca Guadalajara Toledo

BOLETINES INFORMATIVOS COMARCALES

Del 6 al 13 de noviembre de 2024



PRESENCIAL COMARCA Y PROXIMIDADES

SOCUÉLLAMOS

SERVICIO DE RESTAURANTE

Desempleados/as E.S.O.

Gratuito

juventud villarrobledo-formación-

Hasta el 20 de diciembre de 2024

VILLARROBLEDO

CURSO DIRECTIVO CONTRUCCIÓN



635 040 065

Avenida de Reyes Católicos, 53 de Villarrobledo (Albacete).

Próximamente

VILLARROBLEDO

AGRICULTURA ECOLÓGICA Y TÉCNICAS DE PODADO E INJERTO EN FRUTALES, VID, OLIVO Y CÍTRICOS



605.236.712

mjcastellano@amiab.com

651.610.186 rgiron@amiab.com

VILLARROBLEDO

HOSTELERÍA



605236712 -MARÍA JOSÉ
Gratuito 60 h

Hasta el 13 de noviembre de 2024

¿Cómo buscar e inscribirse en estas CURSOS?

Oficina Virtual

Consejería de Economía, Empresas y Empleo



Debes seleccionar los ítems marcados con asterisco.

PROVINCIA
DIRIGIDO A

Elige otra casilla más (Horario, nivel de acceso...) o busca el nombre del curso.

Pulsa la lupa y obtendrás los resultados más abajo

Búsqueda de Cursos

Criterios de Búsqueda

Videotutorial de ayuda a la solicitud de cursos de formación

Por medio del siguiente formulario encontrará la oferta de cursos/proyectos de formación + empleo ofrecidos por la Dirección General de Formación. Debe cumplimentar de forma obligatoria los campos "Provincia" y "Dirigido a" y al menos uno de los campos restantes. Videotutorial de ayuda sobre cómo realizar la solicitud de cursos/proyectos de formación.

Denominación:

* Provincia:

Localidad:

* Dirigido a:

Tipo de acción formativa:

Familia Profesional:

Modalidad de impartición:

Horario:

Nivel de Acceso:

* Para cursos de Digitalización Básica, Avanzada de E-Commerce, dirigidos a Mujeres preferentemente desempleadas en municipios de menos de 30.000 habitantes, se debe seleccionar la opción "Desplazada" en el criterio de búsqueda "Dirigido a" aunque te encuentres en situación de desempleo

* Al seleccionar como Modalidad de impartición la opción "Teleformación" la provincia dejará de ser obligatoria

* No se pueden solicitar cursos que no tengan fecha de selección o que ésta sea superior en un mes a la fecha de solicitud

* En los cursos de formación dirigidos a personas desempleadas se permitirá un máximo de 200 solicitudes por curso

* Para cualquier duda sobre los cursos o sobre su solicitud de inscripción, puede enviar un correo electrónico pulsando sobre la provincia del curso

* A efectos de solicitar cursos, se entiende por persona joven aquella menor de 30 años

Albacete Ciudad Real Cuenca Guadalajara Toledo

Solicitud/Consulta programación cursos

BOLETINES INFORMATIVOS COMARCALES

Del 6 al 13 de noviembre de 2024

TELEFORMACIÓN



CIBERSEGURIDAD PARA USUARIOS



Gratis. 10 h

957649112

635439191

formacionservicios@academiamillennium.es

SALUD, NUTRICIÓN Y DIETÉTICA



Gratis. 60 h.

Hasta el 14 de noviembre de 2024

INGLÉS PROFESIONAL PARA TURISMO

Gratis. 70h
Hasta el 7 de noviembre de 2024



PROGRAMACIÓN NEUROLINGÜÍSTICA PARA LA NEGOCIACIÓN COMERCIAL

Gratis. 25H
Últimas plazas



INGLÉS A1

Gratis 160 h

Últimas plazas



INGLÉS B2

Gratis. 250 h.

Últimas plazas



¿Cómo buscar e inscribirse en estas CURSOS?

Oficina Virtual

Consejería de Economía, Empresas y Empleo



Formación

[Solicitud/Consulta programación cursos](#)

Debes seleccionar los ítems marcados con asterisco.

PROVINCIA DIRIGIDO A

Elige otra casilla más (Horario, nivel de acceso...) o busca el nombre del curso.

Pulsa la lupa y obtendrás los resultados más abajo

Búsqueda de Cursos

Criterios de Búsqueda

Videotutorial de ayuda a la solicitud de cursos de formación

Por medio del siguiente formulario encontrará la oferta de cursos/proyectos de formación + empleo ofrecidos por la Dirección General de Formación. Debe cumplimentar de forma obligatoria los campos "Provincia" y "Dirigido a" y al menos uno de los campos restantes.

Videotutorial de ayuda sobre cómo realizar la solicitud de cursos/proyectos de formación.

Denominación:	<input type="text"/>
* Provincia:	<input type="text" value="Provincia"/>
Localidad:	<input type="text"/>
* Dirigido a:	<input type="text" value="?"/>
Tipo de acción formativa:	<input type="text"/>
Familia Profesional:	<input type="text"/>
Modalidad de impartición:	<input type="text" value="?"/>
Horario:	<input type="text"/>
Nivel de Acceso:	<input type="text" value="?"/>

* Para cursos de Digitalización Básica, Avanzada de E-Commerce, dirigidos a Mujeres preferentemente desempleadas en municipios de menos de 30.000 habitantes, se debe seleccionar la opción "Dirigido a" en el criterio de búsqueda "Dirigido a" aunque te encuentres en situación de desempleo

* Al seleccionar como Modalidad de impartición la opción "Teleformación" la provincia dejará de ser obligatoria

* No se pueden solicitar cursos que no tengan fecha de selección o que ésta sea superior en un mes a la fecha de solicitud

* En los cursos de formación dirigidos a personas desempleadas se permitirá un máximo de 200 solicitudes por curso

* Para cualquier duda sobre los cursos o sobre su solicitud de inscripción, puede enviar un correo electrónico pulsando sobre la provincia del curso

* A efectos de solicitar cursos, se entiende por persona joven aquella menor de 30 años

Albacete Ciudad Real Cuenca Guadalajara Toledo